

มีเด็กไม่ถึง 6,000 คนทั่วประเทศ
ที่ได้เงินช่วยเหลือจากรัฐให้ได้อยู่กับ

ครอบครัว/
ครอบครัวอุปถัมภ์



แต่มีเด็กมากกว่า
120,000 คน
อาศัยอยู่ในสถานสงเคราะห์

1 นพ. **กระทรวงการพัฒนาสังคม
และความมั่นคงของมนุษย์**

**สถาน
สงเคราะห์เด็ก
ครอบครัว
อุปถัมภ์**

- เด็กมากกว่า **4,000** คนใน
สถานสงเคราะห์ (ของรัฐ) **32** แห่ง
- เด็ก **2,000** คน อยู่ใน
สถานสงเคราะห์เด็กพิการ

2 วธ. **กระทรวงวัฒนธรรม**



- วัด **42,461** แห่ง
มีสามเณร **33,510** รูป
- มีเด็กมากกว่า **2,000** คน
อาศัยอยู่ในวัด

3 ศธ. **กระทรวงศึกษาธิการ**



- โรงเรียนประจำสำหรับเด็กที่มีความ-
ต้องการพิเศษ **48** แห่ง มีเด็ก **12,517** คน
- โรงเรียนศึกษาสงเคราะห์ **52** แห่ง
มีเด็ก **30,513** คน

"ยังมีเด็กยากจนจำนวนมากถูกส่งไปอยู่ในหอพักโรงเรียนประจำ
เพราะโรงเรียนห่างไกลหรือต้องการโอกาสทางการศึกษา"

4 ยช. **กระทรวงยุติธรรม**

- มีสถานพินิจและคุ้มครองเด็กและเยาวชน
99 แห่ง ที่ยังไม่ทราบว่ามียุติเด็กกี่คน



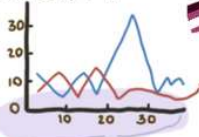
การช่วยเหลือไม่กระจายทั่วทุกพื้นที่
เด็กเลยไม่ได้รับความช่วยเหลืออย่าง
ทั่วถึง



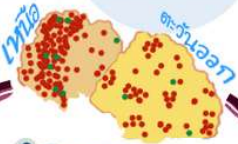
4 กระทรวงที่มีบทบาท
เกี่ยวข้องกับการเลี้ยงดู
ทดแทนในประเทศไทย

ยังไม่มีความร่วมมือระหว่างภาครัฐและภาคเอกชนใน
การช่วยเหลือตามความต้องการที่แท้จริงของเด็ก

จำนวนเด็กเฉลี่ย **58** คน
ต่อสถานสงเคราะห์



ภาคเหนือมีสถานสงเคราะห์ มากถึง **53%**
แต่มีจำนวนเด็กเพียง **16.4%**
ของเด็กทั้งหมดในประเทศไทย



2 จังหวัดที่มีสถาน-
สงเคราะห์เด็กมากที่สุด
รวมกันมากถึง **47.7%**

10 จังหวัดที่มีสถาน-
สงเคราะห์เด็กมากที่สุดรวม
กันมากถึง **72.6%**

**สถานสงเคราะห์
เด็ก
เอกชน**

สำรวจพบ **679** แห่ง
390 แห่ง
ไม่ได้ลงทะเบียนตาม
กฎหมาย
คาดว่าอาจมากถึง
1,330 แห่ง



ส่วนใหญ่ก่อตั้งหรือ
สนับสนุนโดย
ศาสนาคริสต์
ออร์ทอดอกซ์

อาจมีถึง **77,000** คน
สงวนอยู่ **39,382** คน
จำนวนเด็ก

ทางเลือก
ที่เหมาะสมที่สุดสำหรับเด็ก
การเลี้ยงดูแบบครอบครัว

เด็ก 3 วันแรก
อยู่ใน การเลี้ยงดู
ครอบครัวอุปถัมภ์
มีเพียง **5,400** คน

ที่ภาครัฐ
เข้ามา
สนับสนุน

เด็กน้อยกว่า
300 คน อยู่ใน การดูแล
ของครอบครัวอุปถัมภ์



ครอบครัว
อุปถัมภ์

มีบริการ
ครอบครัวอุปถัมภ์
ไม่ครอบคลุม
ทุกจังหวัด